



A la ya amplia gama de productos auxiliares de soldadura PARWELD sigue con su política de ir incrementándola en base a las necesidades de los consumidores.



Conectores
Pinzas masa cocodrilo
Pinzas masa mordaza
Piquetas
Pinzas porta-electrodos tornillo
Pinzas porta-electrodos tipo Óptimus
Pinzas porta-electrodos abiertas
Devanaderas hilo
Alicates
Flotómetro y encendedor
Limpia boquillas
Cepillos soldadura
Terminales de cable
Abrazaderas
Sprays
Arco Aire
Cable soldadura
Conjuntos cables
Consumibles Marathón

ELECTRODOS AUTO-ACOPLABLES



PAY OFF PACK



MIG MACHINE



CONSUMIBLES MARATHÓN

Estándares de calidad:

- Todos los productos comercializados por Parweld cumplen la normativa CE, y se ajustan rigurosamente a las normas de protección exigidas para cada artículo.
- Todos los componentes pasan unos rigurosos controles de calidad y montaje.

NOTAS DE INTERÉS

CONECTORES

Nº CÓDIGO	DESCRIPCIÓN	CLAVE	ENV.
CP10-25	Conector macho aéreo 10-25	ES	10
CP35-50	Conector macho aéreo 35-50	ES	10
CP50-70	Conector macho aéreo 50-70	ES	10
CP70-95	Conector macho aéreo 70-95 (2 tornillos)	ES	10
CS10-25	Conector hembra aéreo 10-25	ES	10
CS35-50	Conector hembra aéreo 35-50	ES	10
CS50-70	Conector hembra aéreo 50-70	ES	10
CS70-95	Conector hembra aéreo 70-95 (2 tornillos)	ES	10
PP10-25	Conector macho base 10-25	ES	10
PP35-50	Conector macho base 35-50	ES	10
PP70-95	Conector macho base 70-95	ES	10
PS10-25	Conector hembra base 10-25	ES	10
PS35-50	Conector hembra base 35-50	ES	10
PS70-95	Conector hembra base 70-95	ES	10

PINZA MASA COCODRILO

Nº CÓDIGO	DESCRIPCIÓN	CLAVE	ENV.
661200	Pinza masa cocodrilo 200A	ES	10
661400	Pinza masa cocodrilo 400A	ES	10
661600	Pinza masa cocodrilo 600A	ES	10

PINZA MASA MORDAZA

Nº CÓDIGO	DESCRIPCIÓN	CLAVE	ENV.
662400HD	Pinza masa mordaza 600A latón/acero	ES	5
662600HD	Pinza masa mordaza Latón 700A	ES	5
662800	Pinza masa mordaza tipo Miki 600A	PS	1

PIQUETAS

Nº CÓDIGO	DESCRIPCIÓN	CLAVE	ENV.
671001	Piqueta empuñadura muelle	ES	10
672001	Piqueta hierro	ES	10

PINZAS PORTAELECTRODOS DE TORNILLO

Nº CÓDIGO	DESCRIPCIÓN	CLAVE	ENV.
655400-2	Porta electrodos Victory 400A 2tornillos	ES	10
655600-2	Porta electrodos Victory 600A 2tornillos	ES	10
656400	Porta electrodos Murex 400A	ES	10

PINZAS PORTAELECTRODOS TIPO OPTIMUS



Nº CÓDIGO	DESCRIPCIÓN	CLAVE	ENV.
653300-1	Porta electrodos tipo optimus 300A 1tornillo	ES	10
653400-1	Porta electrodos tipo optimus 400A 1tornillo	ES	10

PINZAS PORTAELECTRODOS ABIERTAS



Nº CÓDIGO	DESCRIPCIÓN	CLAVE	ENV.
653200	Pinza porta electrodos abierta 200Amp.	ES	10
653400	Pinza porta electrodos abierta 400Amp.	ES	10
653600	Pinza porta electrodos abierta 600Amp.	ES	10

DEVANADERAS HILO



Nº CÓDIGO	DESCRIPCIÓN	CLAVE	ENV.
MSA4	Adaptador Bobina metálica K300 de 6P	ES	1
807001	Eje devanadera hilo de 52 mm diámetro	ES	1

ALICATES MIG



Nº CÓDIGO	DESCRIPCIÓN	CLAVE	ENV.
808001	Alicates MIG 12-15mm.	ES	1
808002	Alicates MIG 15-18mm.	ES	1
E808000	Alicates MIG Multiuso	ES	1

COMPROBADOR GAS & ENCENDEDOR CAZOLETA



Nº CÓDIGO	DESCRIPCIÓN	CLAVE	ENV.
806001	Flotametro comprobador gas	ES	1
682001	Encendedor de cazuela	ES	10
682003	Piedra encendedor cazuela (10 unidades)	ES	10

LIMPIABOQUILLAS



Nº CÓDIGO	DESCRIPCIÓN	CLAVE	ENV.
696001	Estuche agujas limpia boquillas	ES	10

CEPILLOS PARA SOLDADURA MANGO DE MADERA



Nº CÓDIGO	DESCRIPCIÓN	CLAVE	ENV.
MS2W	Acero al carbono de 2 hileras	PS	1
MS3W	Acero al carbono de 3 hileras	PS	1
MS3W	Acero al carbono de 4 hileras	PS	1
SS2W	Acero Inoxidable de 2 hileras	PS	1
SS3W	Acero Inoxidable de 3 hileras	PS	1
SS4W	Acero Inoxidable de 4 hileras	PS	1

TERMINALES CABLE DE SOLDADURA



Nº CÓDIGO	DESCRIPCIÓN	CLAVE	ENV.
691025	Terminal c/tornillos cable 25MM 200A	ES	10
691035	Terminal c/tornillos cable 35MM 300ª	ES	10
691050	Terminal c/tornillos cable 50MM 400ª	ES	10
691070	Terminal c/tornillos cable 70MM 600ª	ES	10
692050	Empalme para cable de 50/70 mm	ES	10
692070	Empalme para cable de 70/95 mm	ES	10



Nº CÓDIGO	DESCRIPCIÓN	CLAVE	ENV.
TC1X16-08	Terminal de presión 1x16 pasante 8 mm	ES	5
TC1X25-08	Terminal de presión 1x25 pasante 8 mm	ES	5
TC1X25-10	Terminal de presión 1x25 pasante 10 mm	ES	5
TC1X35-08	Terminal de presión 1x35 pasante 08 mm	ES	5
TC1X35-10	Terminal de presión cable 1x35 pasante 10 mm	ES	5
TC1X50-10	Terminal de presión cable 1x50 pasante 10 mm	ES	5
TC1X50-12	Terminal de presión cable 1x50 pasante 12 mm	ES	5
TC1X70-10	Terminal de presión 1x70 pasante 10 mm	ES	5
TC1X70-12	Terminal de presión 1x70 pasante 12 mm	ES	5

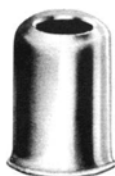
ABRAZADERAS



Nº CÓDIGO	DESCRIPCIÓN	CLAVE	ENV.
A1-7.5	Abrazadera 1 oreja tubo 7,5 Ø - reduce a 6,0 mm	ES	10
A1-8.5	Abrazadera 1 oreja tubo 8,5 Ø - reduce a 6,5 mm	ES	10
A1-9.5	Abrazadera 1 oreja tubo 9,5 Ø - reduce a 7,5 mm	ES	10
A1-10.5	Abrazadera 1 oreja tubo 10,5 Ø - reduce a 8,5 mm	ES	10
A1-11.5	Abrazadera 1 oreja tubo 11,5 Ø - reduce a 9,5 mm	ES	10
A1-12.4	Abrazadera 1 oreja tubo 12,4 Ø - reduce a 10,4 mm	ES	10
A1-13,4	Abrazadera 1 oreja tubo 13,4 Ø - reduce a 11,4 mm	ES	10
A1-15,4	Abrazadera 1 oreja tubo 15,4 Ø - reduce a 13,4 mm	ES	10
A1-17,4	Abrazadera 1 oreja tubo 17,4 Ø - reduce a 15,4 mm	ES	10



A2-0911	Abrazadera 2 orejas para tubo de 9 a 11 mm Ø	ES	5
A2-1113	Abrazadera 2 orejas para tubo de 11 a 13 mm Ø	ES	5
A2-1315	Abrazadera 2 orejas para tubo de 13 a 15 mm Ø	ES	5
A2-1518	Abrazadera 2 orejas para tubo de 15 a 18 mm Ø	ES	5

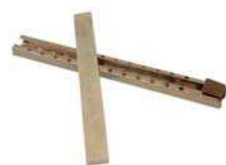


AC10	Abrazadera de campana para tubo de 10 mm	PS	5
AC12	Abrazadera de campana para tubo de 12 mm	ES	5
AC13	Abrazadera de campana para tubo de 13 mm	ES	5
AC14	Abrazadera de campana para tubo de 14 mm	ES	5
AC15	Abrazadera de campana para tubo de 15 mm	ES	5
AC16	Abrazadera de campana para tubo de 16 mm	ES	5
AC17	Abrazadera de campana para tubo de 17 mm	PS	5
AC18	Abrazadera de campana para tubo de 18 mm	PS	5

SPRAYS

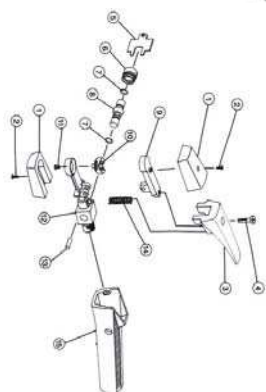


Nº CÓDIGO	DESCRIPCIÓN	CLAVE	ENV.
P-62S	Spray antiadhesivo sin silicona PARWELD	ES	25
P-62P	Pasta antiadhesiva sin silicona PARWELD	ES	10
ZINC-62	Spray para Zincado PARWELD	ES	25



P602	Spray penetrante Rojo (G151)	ES	10
P603	Spray limpiador (G153)	ES	10
P604	Spray revelador (G164)	ES	1





ARCO AIRE

Nº CÓDIGO	DESCRIPCIÓN	CLAVE	ENV.
GTK4000	Pinza Arco Aire K4000 de 1000 Amp c/cable	ES	1
GTK4-01	Protector aislante K4000	ES	1
GTK4-03	Palanca aislante K4000	ES	1
GTK4-06	Tapón válvula K4000	ES	1
GTK4-07	Junta tórica válvula K4000	ES	10
GTK4-08	Válvula aire K4000	ES	1
GTK4-09	Soporte superior electrodo K4000	ES	1
GTK4-10	Tobera difusor aire K4000	ES	1
GTK4-12	Cuerpo principal K4000	ES	1
GTK4-15	Empuñaduras K4000	ES	1
AGC 5/32 X 12",	Electrodo de carbón de 4 X 305	ES	50
AGC 3/16 X 12",	Electrodo de carbón de 5 X 305	ES	50
AGC1/4X12	Electrodo de carbón de 6,35 X 305	ES	50
AGC5/16X12	Electrodo de carbón de 8 X 305	ES	50
AGC3/8X12	Electrodo de carbón de 10 X 305	ES	50
AGC1/2X12"	Electrodo de carbón de 13 X 305	ES	50
AGCJ 1/2" X 17"	Electrodo de carbón enlazables 13 x 430		
AGCJ5/8X17	Electrodo de carbón enlazables 16 x 430		
AGCJ3/8X17	Electrodo de carbón enlazables 19 x 430		

CABLES PARA PINZA Y MASA

Nº CÓDIGO	DESCRIPCIÓN	CLAVE	ENV.
CP1 X 16	Cable sintético 1 X 16	ES	100
CP1 X 25	Cable sintético 1 X 25	ES	100
CP1 X 35	Cable sintético 1 X 35	ES	100
CP1 X 50	Cable sintético 1 X 50	ES	100
CP1 X 70	Cable sintético 1 X 70	PS	50
CP1 X 95	Cable sintético 1 X 95	PS	50
CR1 X 16	Cable bajo goma 1 X 16 H01N2-D	ES	100
CR1 X 25	Cable bajo goma1 X 25 H01N2-D	ES	100
CR1 X 35	Cable bajo goma 1 X 35 H01N2-D	ES	100
CR1 X 50	Cable bajo goma 1 X 50 H01N2-D	ES	100
CR1 X 70	Cable bajo goma 1 X 70 H01N2-D	ES	50
CR1 X 95	Cable bajo goma 1 X 95 H01N2-D	PS	50

CONJUNTOS CABLES PINZA PORTAELECTRODOS

Los conjuntos se fabrican según indicación del cliente

Porta electrodos	Cable soldadura	Conexión
Modelo-Amperios	Longitud y sección	Modelo y tipo

CONJUNTOS CABLES PINZA DE MASA

Los conjuntos se fabrican según indicación del cliente

Pinza de Masa	Cable soldadura	Conexión
Modelo-Amperios	Longitud y sección	Modelo y tipo